

**位置更新しない・
ズレている時の対処方法**





そもそも位置情報が取得しづらい場所・環境は？

- ✓ スマートフォンが使用できない環境下ではGPS信号を受信できてもアプリの位置情報はリアルタイムで更新されません！
移動履歴は残るため、後で確認することはできます。
- ✓ GPS信号が届かない場所では位置情報の取得・更新ができません！



スマートフォンが
使用できない場所



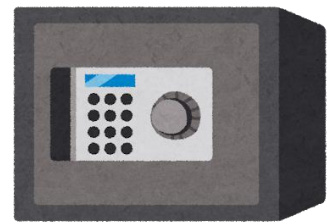
TRE GPS
GPS信号が
受信できない場所



地下鉄



トンネル・屋内



金属に覆われている



人混み



海・山・森



ビル群



利用環境は問題ないのに、位置更新しない時は？

まずは、GPS端末の再起動をお試しください！（再起動の方法 P.4へ）

■ 充電の問題

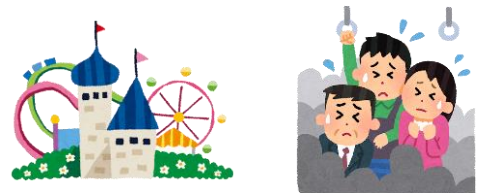
電池切れの後に再充電した場合には、**一度電源を切り、再起動**を行ってからご利用ください。また、6日以上充電が切れた状態にあった場合は、一度GPS電波を受信しやすい**窓際などに置いて15分程度お待ち頂くか、外で数分程度持ち歩いて**からご利用ください。



■ 端末の通信の問題

GPSの履歴は取れているのに、アプリの位置情報が更新されない場合がございます。**携帯電話が電波を受信できる場所にあるか、GPSの電波を受信しやすい場所に端末があるか**をご確認下さい。それでも動作が不安定なときは一度電源を切り、再起動を行ってください。

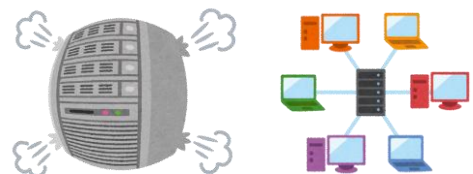
例）満員電車、テーマパーク、イベント会場



■ それ以外の問題

端末が何らかの理由でサーバーとの通信が出来なくなっている場合があります。

一度電源を切り、再度起動させてみてください。





GPS端末の再起動のやり方は？

電源ON状態確認方法

ボタンを押してランプが光れば
電源ONの状態です



TypeU

TypeU+

TypeS

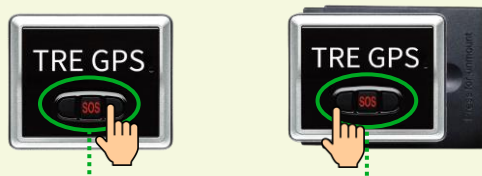
TypeP



【再起動】各電源ボタンを5秒程度長押しするとオンオフできます

再起動が完了したら、下記2つを試みましょう！

① 端末本体のボタンを押して、位置取得をしやすくしましょう



3つのうちいずれかのボタンを
ランプが光るまで5秒程度長押し



電源ボタンを
ランプが光るまで3連打
(SOS送信時と同様の操作)

② アプリ側で位置情報の手動更新を行い確認しましょう



🔄 手動で位置情報を更新するボタンを押して
位置情報を最新の状態に更新しましょう！
※更新までには数分程度時間がかかります